

PROMOSSO DA



L'Economia
del CORRIERE DELLA SERA

CURATO DA



openfactory

opening di turismo industriale e cultura manifatturiera

23-24 novembre 2024



IL PROGETTO

OPEN FACTORY

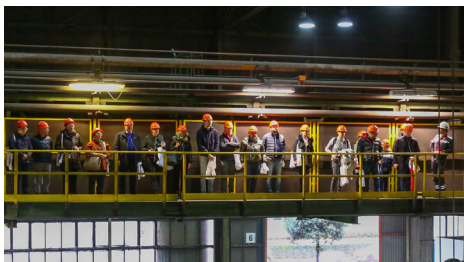
“Open Factory” è il **più importante opening di turismo industriale e cultura manifatturiera**: un’iniziativa, giunta alla **decima edizione**, che punta ad aprire e a far conoscere al grande pubblico le imprese che generano valore per il Paese.

Open Factory è un progetto ideato per far comprendere **l’importanza sociale** – prima ancora che economica – **del fare impresa**: aprire le porte delle fabbriche, in completa sicurezza, diventa un gesto fondamentale per far percepire l’importanza che esse hanno per il futuro del Paese.

Open Factory serve dunque a **raccontare la propria azienda, a rafforzare il legame con la comunità e con i propri collaboratori, a far percepire che le fabbriche sono un valore per tutti**.

La nona edizione si svolgerà **sabato 23 e domenica 24 novembre 2024**, in presenza all’interno delle aziende e in diretta digitale sul sito www.open-factory.it.





“Open Factory” è un progetto promosso da **ItalyPost**, **L’Economia** del *Corriere della Sera*. È curato da **Goodnet Territori in Rete**, che ne segue l’organizzazione. La decima edizione della manifestazione si svolgerà **dal 23 al 24 novembre 2024**.

Ogni azienda aderente aprirà le proprie porte ai visitatori **il 23 e il 24 novembre**, con iniziative di divulgazione, dibattiti, aperitivi, visite guidate, seminari e laboratori per grandi e piccoli. In contemporanea, verrà realizzata una **diretta digitale** che permetterà a tutti di scoprire le aziende coinvolte.

Open Factory 2024 avrà **due sezioni** - in presenza e, contemporaneamente, in digitale - con l’obiettivo di raccontare perché il lavoro, il fare impresa e la manifattura siano la vera forza di questo Paese.

STORYTELLING

IL RACCONTO

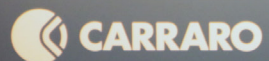


Il progetto “Open Factory” e le **single aziende partecipanti** saranno protagonisti di una strategia di racconto e storytelling su diversi livelli:

- attraverso il **sito internet** che fornisce informazioni e schede di ciascuna azienda
- attraverso i **quotidiani locali** che divulgano e promuovono l’iniziativa
- attraverso una **campagna social** via Facebook, Twitter, LinkedIn e Instagram
- attraverso il **coinvolgimento della stampa sia locale che nazionale**



VISITE GUIDATE



openfactory

opening di turismo
industriale e
manifatturieri

Campodarsego, 24 novembre 2019



Il futuro dell'impresa, tra territorio e sviluppo



DIBATTITI E CONFERENZE

07

36:07



LABORATORI E WORKSHOP





ATTIVITÀ PER BAMBINI

OPEN FACTORY IN DIGITALE

Con l'obiettivo di coinvolgere anche chi non riuscirà a essere fisicamente presente in presenza, nelle giornate di sabato 23 e domenica 24 novembre:

- svilupperemo un **palinsesto digitale** che vedrà coinvolte le imprese interessate che permetterà di raccontare in diretta social le aziende e la manifestazione
- struttureremo un **evento digitale continuo** composto da brevi interventi e interviste, video di aziende, conferenze e eventuali contributi in diretta

PROGETTO ACADEMY



Dal pomeriggio di venerdì 22 alla mattina di domenica 24 novembre, le aziende interessate potranno accogliere uno o più gruppi di partecipanti al **progetto Academy**.

L'Academy è un **programma intensivo che selezionerà i migliori studenti dalle università di tutta Italia** e li accompagnerà alla scoperta delle Open Factory.

Per ciascun gruppo, composto da 40-45 persone, le aziende interessate potranno organizzare **visite o incontri di approfondimento** (a seconda del percorso di studio dei partecipanti), ovvero **colloqui conoscitivi e attività di scouting**.

COME ADERIRE

MODALITÀ DI ADESIONE



Per partecipare a Open Factory, si richiede il versamento di una quota di partecipazione di

- 5.000 euro + IVA per la sola partecipazione in presenza
- 6.000 euro + IVA per la partecipazione in digitale e in presenza

Le aziende aderenti beneficeranno di:

- assistenza nella **definizione del programma** di attività
- pubblicazione di una **scheda dell'azienda** sul sito open-factory.it con geolocalizzazione
- attività di **ufficio stampa regionale e nazionale**
- **social media**: diffusione di post e tweet dedicati
- preparazione di un **infokit personalizzato con il logo dell'azienda** che l'azienda potrà produrre/stampare a seconda delle proprie esigenze
- attività di **registrazione del pubblico sul sito** open-factory.it e trasmissione dei nominativi all'azienda interessata
- pubblicazione di una **pagina pubblicitaria** su *Corriere della Sera* con citazione delle aziende aderenti

QUOTE DI SPONSORIZZAZIONE



Per sponsorizzare Open Factory, si richiede il versamento di una quota diversa a seconda del livello di sponsorizzazioni:

- **Sponsor:** 25.000 euro (IVA esclusa)
- **Main Sponsor:** 40.000 euro (IVA esclusa)

A seconda delle specificità di ogni singola azienda, per le categorie di sponsorizzazione è possibile ipotizzare forme totali o parziali di cambio merce.

MAIN PARTNER

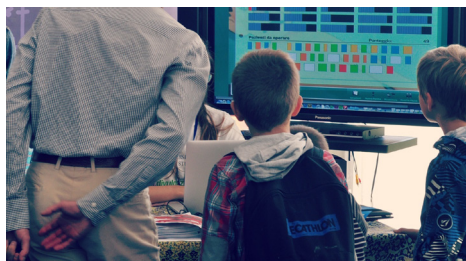


La partecipazione dell'azienda in qualità di **main partner** della manifestazione garantisce:

- **Menzione dell'azienda** come “Main Partner” del Festival
- **Pubblicazione del logo** come “Main Partner” in posizione di rilievo in tutti i materiali di comunicazione della manifestazione (programma cartaceo, sito web, newsletter, comunicati stampa, video, etc)
- **Invito a intervenire** a tutti gli eventi ufficiali della manifestazione: eventuale conferenza stampa, apertura dell'evento digitale e altri eventi speciali se previsti
- **Possibilità di aprire 3 sedi** desiderate come Open Factory

La quota di partecipazione è di **40.000 euro + IVA.**

SPONSOR



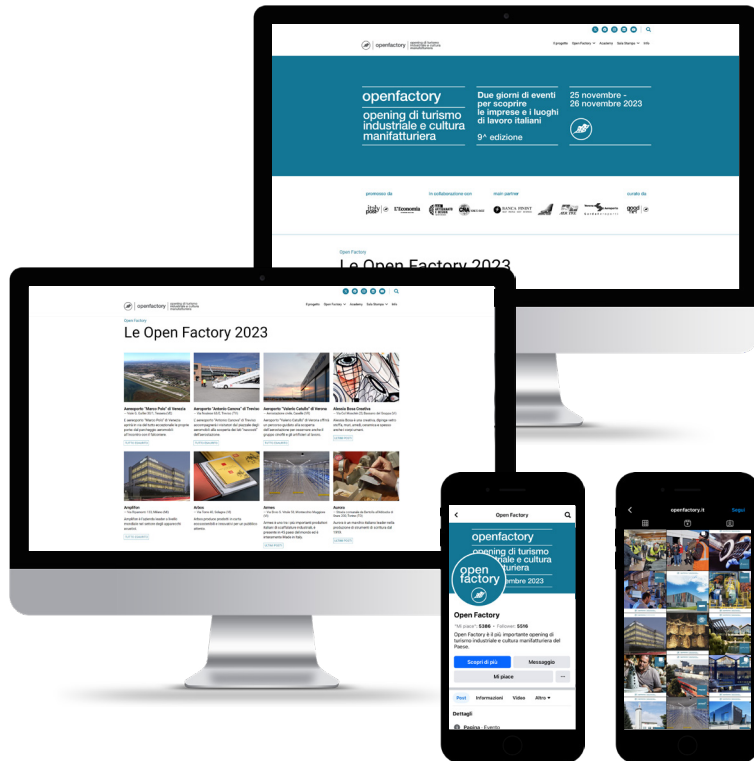
La partecipazione dell'azienda in qualità di **sponsor** della manifestazione garantisce:

- **Menzione dell'azienda** come “Sponsor” del Festival
- **Pubblicazione del logo** come “Sponsor” in tutti i materiali di comunicazione della manifestazione (programma cartaceo, sito web, newsletter, comunicati stampa, video, etc)
- **Possibilità di aprire una sede** desiderata come Open Factory
- **Possibilità di intervenire all'evento digitale di Open Factory** in posizione di rilievo all'interno del palinsesto

La quota di partecipazione è di **25.000 euro + IVA.**

COMUNICAZIONE

SITO WEB E SOCIAL MEDIA



Il sito ufficiale di Open Factory presenta l'elenco completo di tutte le aziende partecipanti suddiviso per provincia e per settore di attività.

A ciascuna Open Factory è dedicata una pagina con testo descrittivo, programma di attività per il 23 e 24 novembre, registrazioni online e informazioni pratiche per raggiungere la sede della visita.

Nelle immagini il sito e le pagine social di Open Factory 2023

UFFICIO STAMPA



L'evento
Fabbriche aperte nel Nord Est

Fabbriche aperte oggi pomeriggio per la seconda edizione di «Open Factory», manifestazione del turismo culturale manifatturiero. Sono già diecimila le prenotazioni per visitare più di 70 realtà imprenditoriali delle Venezie, fra le quali il polo meccatronico di Rovereto e il Porto di Venezia.

In occasione di Open Factory, le relazioni con la stampa si articoleranno attraverso l'attività di **ufficio stampa** e una **campagna pubblicitaria** a livello regionale e nazionale.



INFOKIT PERSONALIZZATO



Su richiesta, incluso nel pacchetto di partecipazione, a ciascuna Open Factory verrà fornito un infokit personalizzato con il logo dell'azienda che comprende manifesti, bandiere, inviti elettronici, cover profilo, con l'obiettivo di favorire la partecipazione attiva di ciascuna impresa alla campagna di promozione, segnalando l'adesione al progetto ai propri contatti.

PER INFORMAZIONI

ItalyPost

www.italypost.it / info@italypost.it

Goodnet Territori in rete

www.goodnet.it / info@goodnet.it

Viale Codalunga 4L

Padova

Tel. (+39)049 0991230